

Schwarzwassersee



- schadstoffbelastet (Notablauf Rieselwirtschaft)
- naturschutzfachlich wertvolle Biotope / Arten

Kleiner Arkenberger See



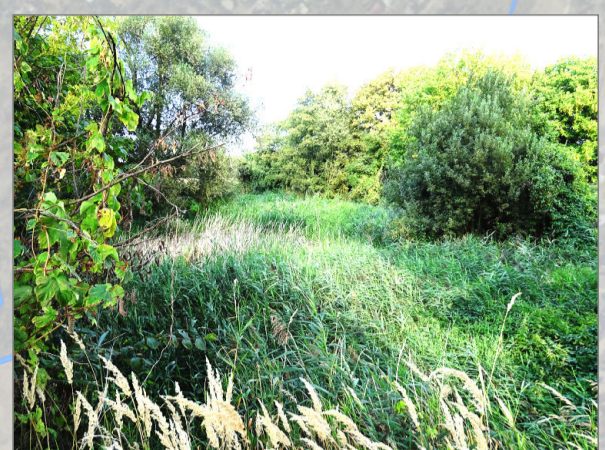
- naturnahes Abtragungsgewässer
- naturschutzfachlich wertvolle Biotope

Blankenfelder Graben



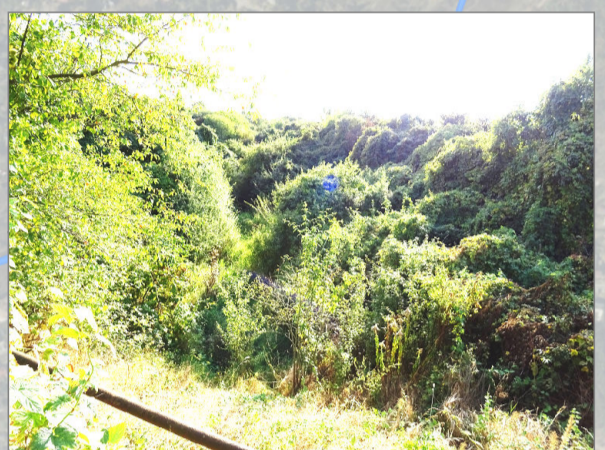
- naturferner, tlw. tief eingeschnittener Graben
- führt hauptsächlich gereinigtes Abwasser

Großer Reppfuhl



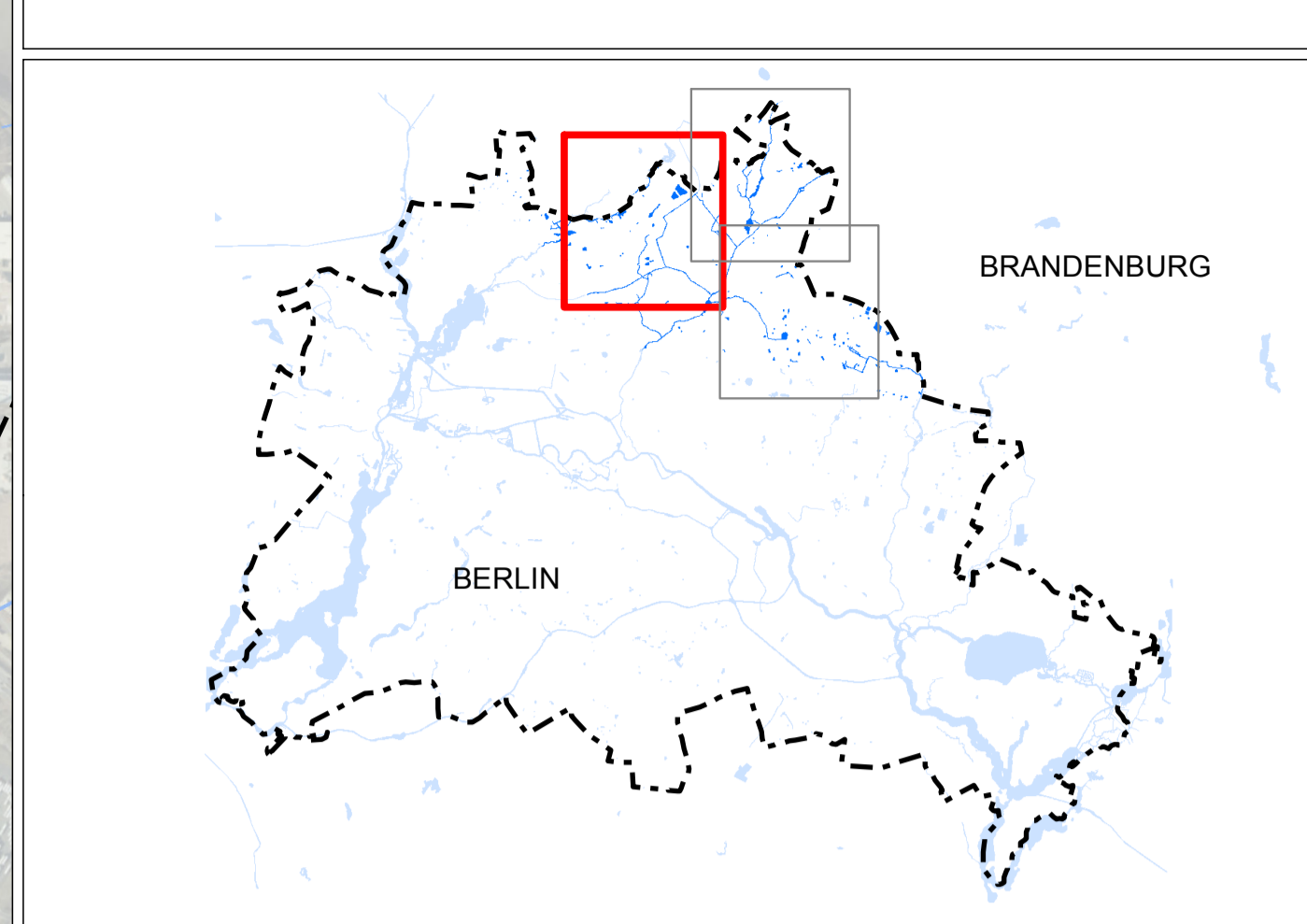
- Pfuhi mit Funktion als Trittsteinbiotop
- durch Wasserknappheit gefährdet

Kleiner Reppfuhl



- tief ins Gelände eingeschnitten
- durch Wasserknappheit gefährdet

Verbesserung des Landschaftswasserhaushalts für die Leitprojekte der gesamtstädtischen Ausgleichskonzeption auf dem Berliner Barnim



Abgrenzungen

- Leitprojekt "Offenlandschaft Blankenfelder Feldmark"
- Landesgrenze Berlin
- Bezirksgrenzen

(Grund-) wasserabhängige Biotope

- Fließgewässerbiotop**
- naturnah* wasserführend
 - temporär trockenfallend
 - naturfern* wasserführend
 - temporär trockenfallend
- Standgewässerbiotop**
- Nassbiotope (biotopverträglicher GWFA nach ERT bis 1,0 m)
 - Feuchtbiotop (biotopverträglicher GWFA nach ERT bis 1,40 m)
- Sonstige Biotope**
- Seen, seentartige Erweiterungen
 - Fließgewässer, Gräben
 - Fließgewässer, verrohrt
 - Druckleitung (gereinigtes Abwasser)

Gewässernetz

- ohne Kartierung*
- Seen, seentartige Erweiterungen
 - Fließgewässer, Gräben
 - Fließgewässer, verrohrt
 - Druckleitung (gereinigtes Abwasser)

Sonstige Planungen

- Übergeordnete Hauptverkehrsstraße (FNP 2015)
- Potentielle Wohnbebauung (FNP 2015)

GWFA = Grundwasserflurabstand
FNP = Flächennutzungsplan

Quellennachweis Biotypenkartierung:
KÖSTLER & SEEGER 2017: Selektive Kartierung geschützter Biotope im Forstrevier Blankenfelde
SCHWARZ 2014: Biotypenkartierung im Raum Blankenfelde
SenStadt 2005: Luftbildkartierungen
Kategorisierung flächige Biotope basierend auf BTK-Katalog, SenStadt (2007)

Ind.	Änderung	Name	Datum

Vorhaben
Konzeption zur Verbesserung des Landschaftswasserhaushaltes "Offenlandschaft Blankenburger Feldmark"

Planinhalt	(Grund-)wasserabhängige Biotope	Bearbeitung: Schw, Gra Kartographie: Alt, Vo
Auftraggeber	Senatsverwaltung für Umwelt, Verkehr und Klimaschutz Am Köllnischen Park 3 10179 Berlin	Maßstab: 1 : 10.000 Blattformat: A1 Grundlage: DOP20 2018
Auftragnehmer	Umweltvorhaben Dr. Klaus Möller GmbH Kneesebeckstraße 18, 10623 Berlin	Datum: 20.12.2018 Karte: 2



Source: Esri, DigitalGlobe, GeoEye, Earthstar Geographics, CNES/Airbus DS, USDA, USGS, AEX, Geomatics, Aerogrid, IGN, IGP, swisstopo, and the GIS User Community